

功能码	名称	设定范围	出厂值	地址	更改
PL 组 故障与保护参数					
PL-37	输入缺相/接触器吸合保护选择	个位：输入缺相保护选择 十位：接触器吸合保护 0：禁止	11	8F25H	☆
PL-38	第一次故障类型	0：无故障 1：加速过电流 2：减速过电流 3：恒速过电流 4：加速过电压 5：减速过电压 6：恒速过电压 7：保留 8：输入缺相 9：输出缺相	—	8F26H	●
PL-39	第二次故障类型	10：逆变模块过热 11：整流模块过热 12：模块内部过温 13：变频器过载 14：电机过载 15：外部设备故障 16：EEPROM 读写故障 17：通讯异常 18：接触器故障 19：电流检测故障 20：运行切换电机故障	—	8F27H	●
PL-40	第三次（最近一次）故障类型	21：电机对地短路故障 22：电机超速故障 23：电机过温故障 26：运行时 PID 反馈丢失故障 29：累计上电时间到达故障 30：保留 31：缓冲电阻频繁通断故障 40：相间短路	—	8F28H	●
PL-41	第三次（最近一次）故障时频率		—	8F29H	●
PL-42	第三次（最近一次）故障时电流		—	8F2AH	●
PL-43	第三次（最近一次）故障时母线电压		—	8F2BH	●
PL-44	第三次（最近一次）故障时输入端子状态		—	8F2CH	●
PL-45	第三次（最近一次）故障时输出端子状态		—	8F2DH	●

功能码	名称	设定范围	出厂值	地址	更改
PL 组 故障与保护参数					
PL-46	第三次（最近一次）故障时变频器状态	—	—	8F2EH	●
PL-47	第三次（最近一次）故障时上电时间	—	—	8F2FH	●
PL-48	第三次（最近一次）故障时运行时间	—	—	8F30H	●

功能码	名称	设定范围	出厂值	地址	更改
Pn 组 变频器状态					
Pn-00	累计上电时间	0h~65535h	-	9F00H	●
Pn-01	累计运行时间	0h~65535h	-	9F01H	●
Pn-02	整流桥散热器温度	0.0℃~100.0℃	-	9F02H	●
Pn-03	逆变器模块散热器温度	0.0℃~100.0℃	-	9F03H	●

功能码	名称	设定范围	出厂值	地址	更改
PP 组 参数保护					
PP-00	用户密码	0~65535	0	1F00H	☆
PP-01	功能码修改属性	0: 可修改 1: 不可修改	0	1F01H	☆
PP-02	参数初始化	0: 无操作 01: 清除记录信息 02: 恢复出厂参数（电机参数不恢复） 03: 恢复厂家参数（电机参数也恢复）	0	1F02H	★
PP-05	软件版本号	-	-	1F05H	●

功能码	名称	最小单位	通讯地址
d0 组 基本监视参数			
d0-00	设定频率 (Hz)	0.01Hz	7000H
d0-01	运行频率 (Hz)	0.01Hz	7001H
d0-02	输出电流 (A)	0.01A	7002H
d0-03	母线电压 (V)	0.1V	7003H
d0-04	输出电压 (V)	1V	7004H
d0-05	输出转矩 (%)	0.1%	7005H

功能码	名称	最小单位	通讯地址
d0组 基本监视参数			
d0-06	输出功率 (kW)	0.1kW	7006H
d0-07	AI1 电压 (V)	0.01V	7007H
d0-08	AI2 电压 (V)	0.01V	7008H
d0-10	AI1 校正前电压	0.001V	700AH
d0-11	AI2 校正前电压	0.001V	700BH
d0-13	X 端子输入状态	1	700DH
d0-14	多功能端子输出状态	1	700EH
d0-15	X 输入状态直观显示	1	700FH
d0-16	多功能端子输出状态直观显示	1	7010H
d0-20	线速度	1m/Min	7014H
d0-22	反馈速度 (单位 0.1Hz)	0.1Hz	7016H
d0-23	编码器反馈速度	0.01Hz	7017H
d0-41	ABZ 位置	1	702AH
d0-42	同步机转子位置	0.1°	702BH

5 应用范例

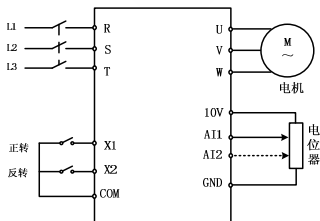
(1) 外部端子控制

接线: X1 或 X2、COM。参数设置: P0-00=1。

(2) AI1 模拟量频率给定, 上限频率 100Hz。

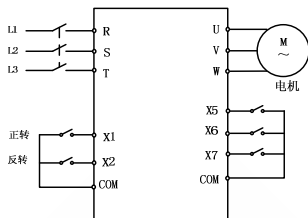
接线: +10V、AI、GND。

参数设置: P0-02=2, P0-09=100.00Hz, P0-07=100.00Hz。



(3) 多段速

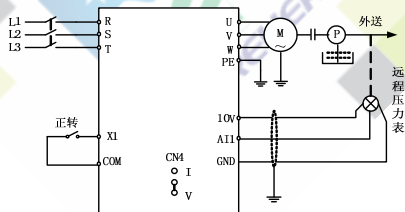
接线：X5、X6、X7、COM。参数设置：P0-02=6，P5-04=12，P5-05=13，P5-06=14，通过 X5、X6、X7 端子有效组合来选择 P8-00~P8-06 对应的多段速频率。



(4) 过程闭环 PID 控制

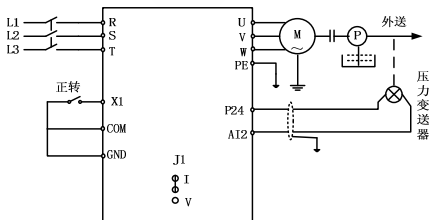
① 电压型远程压力表

参数设置：P0-00=1，P0-02=8，P7-00=0，P7-01=0，P7-05=50.0%。



② 电流型远程压力表

参数设置：P0-00=1，P0-02=8，P7-00=0，P7-01=1，P7-05=50.0%。





4 保修协议

1 本产品保修期为十八个月（以机身条形码信息为准），保修期内按照使用说明书正常使用情况下，产品发生故障或损坏，我公司负责免费维修。

2 保修期内，因以下原因导致损坏，将收取一定的维修费用：

- A、因使用上的错误及自行擅自修理、改造而导致的机器损坏；
- B、由于火灾、水灾、电压异常、其它天灾及二次灾害等造成的机器损坏；
- C、购买后由于人为摔落及运输导致的硬件损坏；
- D、不按我司提供的用户手册操作导致的机器损坏；
- E、因机器以外的障碍（如外部设备因素）而导致的故障及损坏；

3 产品发生故障或损坏时，请您正确、详细的填写《产品保修卡》中的各项内容。

4 维修费用的收取，一律按照我公司最新调整的《维修价目表》为准。

5 本保修卡在一般情况下不予补发，诚请您务必保留此卡，并在保修时出示给维修人员。

6 在服务过程中如有问题，请及时与我司代理商或我公司联系。

7 本协议解释权归航天安华（深圳）科技有限公司。

航天安华（深圳）科技有限公司

地址：深圳市光明新区凤凰街道 4048 号凤鸣谷智能产业园 A10、A11 栋厂房

网址：www.nowforever.cn

全国统一服务热线：400-7165-669

传真：0755-21068002-8016



NOWFOREUER 5产品保修卡

客户信息	单位地址:	
	单位名称:	联系人:
	邮政编码:	联系电话:
产品信息	产品型号:	
	机身条码 (粘贴在此处):	
	代理商名称:	



航天安华（深圳）科技有限公司

Aerospace Anhua (Shenzhen) Technology Co., Ltd.

地址：深圳市光明新区凤凰街道4048号凤鸣谷智能产业园A10栋厂房

网址：www.nowforever.cn 下载完整说明书，请扫二维码

全国统一服务热线：400-7165-669

传真：0755-21068002-8016



产品在改进的同时，资料可能有所改动，恕不另行通知。 202007 (E1.0)